

原宿表参道にお住まいのみなさまへ 「原宿表参道文化祭」9月19日(土)当日参加のご案内

9月19日(土)に開催される「原宿表参道文化祭」。住民のみなさまにお気軽にご参加していただけるよう、飛び入り参加可能な当日枠をご用意しています！

参加希望の授業の集合場所(裏Mapページ参照)に、本チラシを持ってお越しください。集合場所は緑色のシブヤ大学フラッグが目印。授業開始の30分前より受付しますので、スタッフにお声掛けください。先着で5名様までご参加いただけます。

夜は「原宿表参道★後夜祭」をお好み焼き屋さんで開催！授業参加後はもちろん、後夜祭だけの参加希望もOKです。みなさんのご参加をお待ちしております！

*「原宿表参道★後夜祭」では¥3,000の食材費を頂戴します。*シブヤ大学の授業は、通常はWEBよりお申込みいただく抽選制となっております。*受付の際、ご住所とお名前をお伺いいたします。頂いた個人情報はシブヤ大学の授業目的以外には一切使用いたしません。

10月17日(土)

原宿二丁目町会エリアで
「シブヤ大学隣人祭り」を
開催します！



後日、詳細を原宿・表参道地区に
お配りします。お楽しみに！

原宿・表参道を日本中の「まちづくり」のお手本に！

～シブヤ大学「原宿表参道キャンパス」設立支援サポーター募集のお願い～

伝統と未来、住まいとお店、街と自然、和と洋…。

ご存知のとおり、原宿・表参道はさまざまな文化を内包しています。

こうした地域の特色を活かし、自分たちの街への愛情や誇りをもっと発信・共感できる場を創ってみる。そして原宿・表参道のことを語りたい人がもっともって増えていく。

こんな図式が、日本中の「まちづくり」の具体的なお手本になったらいいなど

私たちシブヤ大学は、そう考えます。

シブヤ大学は「地域密着型の生涯学習」と「新しい地域コミュニティづくり」を目指し

毎月第3土曜日に「キャンパス」に見立てた街の、いたるところで授業を行うNPO法人です。

地域に住んでいる人・働いている人が「先生」にもなれることと

「授業」をきっかけにゼミやサークルなど自発的な市民活動が生まれていることが特徴です。

【原宿表参道キャンパス 運営メンバー】松本ルキ／嘉村真由美／榎本善晃／松井健二／船元雄一郎／堀田顕人／佐藤隆俊／中村聡子／永淵雄也

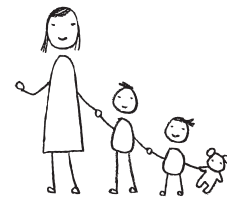


ご協賛いただいた方のご芳名は、シブヤ大学ホームページ内の「原宿表参道キャンパス」紹介ページにて、ご紹介致します。

■ コミュニティサポーター(個人・法人)：一口1万円

■ コーポレートサポーター(法人)：一口10万円

何口でもご協賛いただけます。複数口のご協力をお願い申し上げます。



お振込先 三菱東京UFJ銀行 渋谷支店 普通0071321

特定非営利活動法人 シブヤ大学 原宿表参道キャンパス

【お問い合わせはこちらまで】特定非営利活動法人シブヤ大学

〒150-0042 東京都渋谷区宇田川町5-2 渋谷区神南分庁舎2階 (株)渋谷サービス公社内

TEL: 03-3770-4285 FAX: 03-3770-4286 E-mail: info@shibuya-univ.net



シブヤ大学 原宿表参道キャンパス 特別号

9月19日(土)はシブヤ大学原宿表参道文化祭の日！

2006年の開校以来、3周年を迎えるシブヤ大学。

今年は「原宿表参道キャンパス」<恵比寿キャンパス>も開校し

地域の方々とともにいろいろな活動を行っていきたくと計画を

進めています。19日(土)は、「シブヤ大学原宿表参道文化祭」と題し

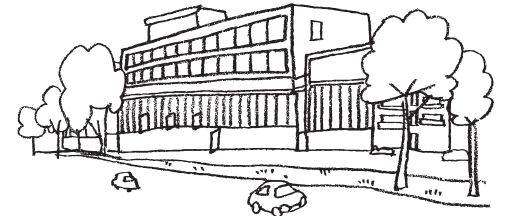
ケヤキ並木では「シブヤ大学フラッグジャック」を展開。

原宿表参道エリアでは「裏ツアースペシャル」と題した、この街の魅力を様々なナビゲーターに

案内してもらったツアー9本を開催。そのほかにも、ケアコミュニティ原宿や国連大学前などで

シブヤ大学の授業を行います。本チラシをお持ちの住民の方には、

飛び入り参加の特別枠もアリ！どうぞお楽しみに…！



原宿表参道キャンパスはこんな授業を展開しています

原宿表参道キャンパスは、街や住人や働く人の魅力を探るべく、以下のような3つの柱を中心に、様々な授業を展開しています。

① 「原宿表参道のオモテ」

原宿・表参道の象徴とも言えるような、数々のブランド、路面店などを巻き込んだ実験的な授業。

- サンガラス イズ マジカル！～ラグジュアリーな眼鏡店を舞台に～ @ EYEVAN TOKYO AOYAMA
- 踊ろう！祭ろう！表参道！～表参道を元気にする「よさこい」体験会～ @ SDA東京中央教会
- ファッションから空間づくりまで～GAPで学ぶトータルコーディネート～(※2009年9月19日開催) @GAP原宿店



② 「原宿表参道のウラ」

メインストリートの裏側に広がる、住宅街や商店街の日常、知る人ぞ知るお店が点在する原宿・表参道の魅力を発掘する授業。

- 表参道の裏ツアー 01～住人が案内する北欧モダンデザインのお店編～ @Elephant*
- ビートルズ大学がやってくる!? @原宿ベニーレーン
- シブヤでご近所交流を企画しよう～「シブヤ大学隣人祭り」コンシェルジュ養成講座～ @ケアコミュニティ・原宿の丘

③ 「明治神宮と歴史」

表参道は明治神宮へ行くための道。明治神宮と参道の発展の歴史を紐解き、これからの表参道のカたちを見つめる授業。

- 朝の明治神宮で「禊」～心身の穢れを祓い清める～
- 明治神宮の森の秘密～人の手でつくる永遠の杜(もり)～
- 明治神宮からはじまる表参道



※ 全て開催済みの授業です

今後も様々な原宿表参道ならではの授業を展開していきます。どうぞおたのしみに！

9/18(金)・9/19(土) 原宿表参道文化祭ラインナップ!

9/18(金)原宿表参道★前夜祭

17:45～21:00 / 明治神宮の森
 渋谷区代々木神園町1-1 [map ①]
～閉門後の明治神宮で“夜間参拝”～
 明治神宮の神職の方々

日の入で閉門し、普段は入れない“夜”の明治神宮。まだ夏の匂いを残す9月の夜、神さまの森を歩いてみませんか? 昼間では感じられない森の音に耳を傾けて、厳かな参拝に向かいましょう。

24:00～9/19(土)6:00 / カフェ サンシャイン・スタジオ
 渋谷区神宮前3-25-12 [map ②]
みんなで見つける表参道のひみつ
～夜更かし散歩編～
 松井 健二(表参道研究者)

原宿表参道キャンパス・裏ツアーの発起人松井健二による、シブヤ大学初の夜通し授業。原宿表参道ならではの夜更かしのお店や、街の夜の顔などを巡ります。

9/19(土)通常授業

8:30～9:30 / GAP原宿店
 渋谷区神宮前4-30-3 T's原宿 [map ③]
ファッションから空間づくりまで
～GAPで学ぶトータルコーディネート～
 平原 貴史(ギャップジャパン株式会社 ブランドクリエイティブビジュアルマーチャンダイジングディレクター)

トータルコーディネートについて、グループワークで考える授業。GAPならではのエッセンスをちりばめたコーディネートポイントをみんなで学んでみましょう。

14:00～15:30 / 国際連合大学
 渋谷区神宮前5-53-70 [map ⑨]
ファーマーズマーケットに遊びに行こう!
～日本の農を考える～
 Farmer's Market Association

食べ物という身近な自然、そしてそれらを守りつなぐ農家さんとのコミュニケーションを通じて、これからの都市生活を考えるための場所、プロジェクトである「Farmer's Market」の皆さんから聞く、日本の農について。

14:00～16:00 / ケアコミュニティ原宿の丘
 渋谷区神宮前3-12-8 [map ⑩]
快適サイクリングライフのヒント
 神倉 正之(東急ハンズ渋谷店 サイクル、カー・バイク用品主任)

シブヤ大学ではおなじみの東急ハンズ・渋谷店の自転車マスター、神倉先生を迎える、サイクリングライフをよりよく過ごすための実践型授業。

9/19(土)後夜祭

18:00～21:00 / お好み焼きもんじゃ焼き屋 さくら亭
 渋谷区神宮前3-20-1 [map ⑤]
原宿表参道★後夜祭

シブヤ大学の生徒、原宿表参道キャンパススタッフ、住民、先生などがお好み焼きと一緒に渾然一体となるパーティー。地域と世代の絆を越えた交流が生まれます。

AD



ビルディングアートストア で検索!

インテリアやアクセサリを買うような感覚でアートを! 「BUILDING」はさまざまなシーンにアートワークを提供しているコーディネートオフィスです。ココでしか買えない“希少なアイテム”を、この機会に手に入れて下さい!

9/19(土)原宿表参道キャンパス・裏ツアー

9:00～12:00 /
 表参道交差点(表参道B4出口を出てすぐ) [map ③]
potalive ワークショップ入門編
「あなたがあらわすこのまち」
 岸井 大輔(劇作家・「playworks」主宰)
 軽いサイクリングや散歩を表す「ポタ」に、演奏・演技・ダンスなどを表す「ライブ」を組み合わせて作られた造語「ポタライブ」で、原宿表参道を散歩するツアー。どんな散歩になるかは…当日のお楽しみに!

10:30～12:00 / 渋谷区立神宮前小学校正門横 [map ④]
原宿表参道キャンパス校長・松本ルキと巡る
シークレットツアー
 松本 ルキ(シブヤ大学原宿表参道 キャンパス校長)
 幼少から原宿表参道で育ち、住まいも仕事場もこの街を舞台にする校長・松本ルキと巡る、知る人ぞ知る、または顔の広い彼ならではのレアなショップ、スポット巡りのツアー。

11:00～14:00 / 表参道交差点 サマンサタバサ前 [map ⑦]
表参道でゆったり～毎日の生活をより
ナチュラルに豊かに過ごす編～
 SHINDY (コーディネーター)
 表参道近辺に点在するゆったり・ナチュラルスポットを、表参道でパーティー三昧の日々を過ごしたコーディネーター・SHINDYネエさんに案内してもらいましょう。ゆったりしながら、実はどきどきするツアーかもしれません…。

12:00～15:00 / FOOD CONCEPT SHOP MOMINOKI HOUSE 渋谷区神宮前2-18-5 [map ⑧]
一日隊員募集!!
キャンパスMAPづくり隊!と巡る表参道のウラ
 中里 希(シブヤ大学キャンパスMAPづくり隊!隊長)
 シブヤ大学学生のキャンパスライフを支えているのが「キャンパスMAPづくり隊」!区内の様々なお店にアタックし、シブヤ大学の仲間を増やしています。そんなMAP隊と周る、原宿表参道の裏ツアー!

13:00～16:30 / お好み焼きもんじゃ焼き屋 さくら亭
 渋谷区神宮前3-20-1 [map ⑤]
世界の人たちとコミュニケーションして学ぶ、
原宿で日本を知ってもらおうツアー!
 天野 咲耶(シブヤ大学国際化プロジェクトリーダー)
 日本に来ている留学生と、交流を深めるツアーです。参加資格は、「日本語を話せること」なので、きっと外国語ベタなあなたでもダイジョブ。遠い国を、身近に感じられるチャンス!です。

13:00～16:00 / THEATRE PRODUCTS 表参道店
 渋谷区神宮前4-26-24 [map ⑥]
シアタープロダクツの裏ツアー
 シアタープロダクツ(アパレルメーカー)
 ファッションブランドの枠にとどまらない個性的な活動が注目を集め続ける「シアタープロダクツ」が原宿に路面店を立ち上げました。プレスの金森香さんが案内役となり、原宿表参道で働く不思議で素敵なお近所さんを探ります。

14:00～16:00 / La Fee Delice (ラフェ・デリース)
 渋谷区神宮前5-11-1 [map ⑨]
キャットストリートの美味しい散歩
 MASA (表参道ラフェデリース マネージャー)
 「猫が多かったから」という理由で呼ばれるようになったキャット・ストリート。昔は川だったこの道のほとりに建つ、おいしいクレープ屋さんのオーナーを先生に、美味しい散歩をしてみましょう。

16:00～18:30 / GYREビル1階
 渋谷区神宮前5-10-1 [map ⑦]
原宿表参道の旬なギャラリー・お散歩ツアー!!
 江口 宏志(ブックディレクター)
 国内外問わず、自らのコンセプトに合った写真集やレアな洋雑誌、アートブック、書籍などを取り扱ってきた江口宏志さんによる、旬なギャラリーと展覧会を巡るゆったりお散歩ツアー。これであなたもカルチャー通?



【原宿表参道の住民のみなさまへ】
 当日、先着5名様までご参加頂けます。詳しくは裏面「原宿表参道にお住まいのみなさまへ」をご覧ください。